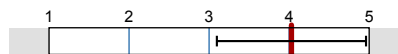




Globalwerte

Planung und Darstellung (negativ - positiv)



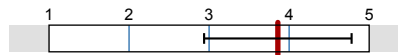
mw=4
s=0,9

Umgang mit den Studierenden (negativ - positiv)



mw=4,3
s=0,9

Interessantheit und Relevanz (negativ - positiv)



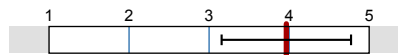
mw=3,9
s=0,9

Qualität der Referate (negativ - positiv)



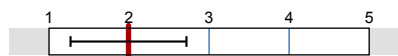
mw=4,1
s=0,8

Subjektiver Lernerfolg (sehr wenig - sehr viel)



mw=4
s=0,8

Schulnote Veranstaltung (sehr gut - mangelhaft)

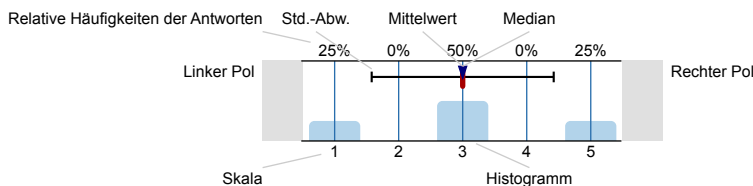


mw=2
s=0,7

Auswertungsteil der geschlossenen Fragen

Legende

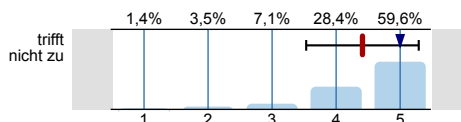
Fragetext



n=Anzahl
mw=Mittelwert
md=Median
s=Std.-Abw.
E.=Enthaltung

1. Seminar

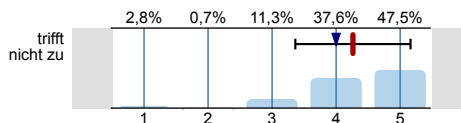
1.1) Das Seminar verläuft nach einer klaren Gliederung.



trifft voll zu

n=141
mw=4,4
md=5
s=0,9
E.=1

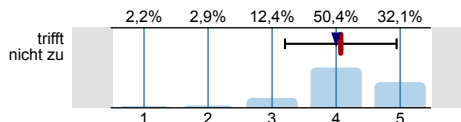
1.2) Der Dozentin/Dem Dozenten scheint der Lernerfolg der Studierenden wichtig zu sein.



trifft voll zu

n=141
mw=4,3
md=4
s=0,9
E.=5

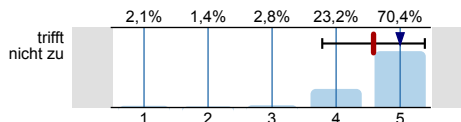
1.3) Der/Die Dozent/in gestaltet das Seminar interessant.



trifft voll zu

n=137
mw=4,1
md=4
s=0,9
E.=5

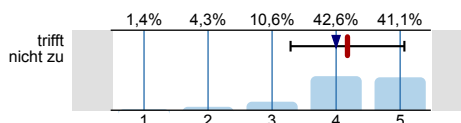
1.4) Der/Die Dozent/in verhält sich den Studierenden gegenüber freundlich und respektvoll.



trifft voll zu

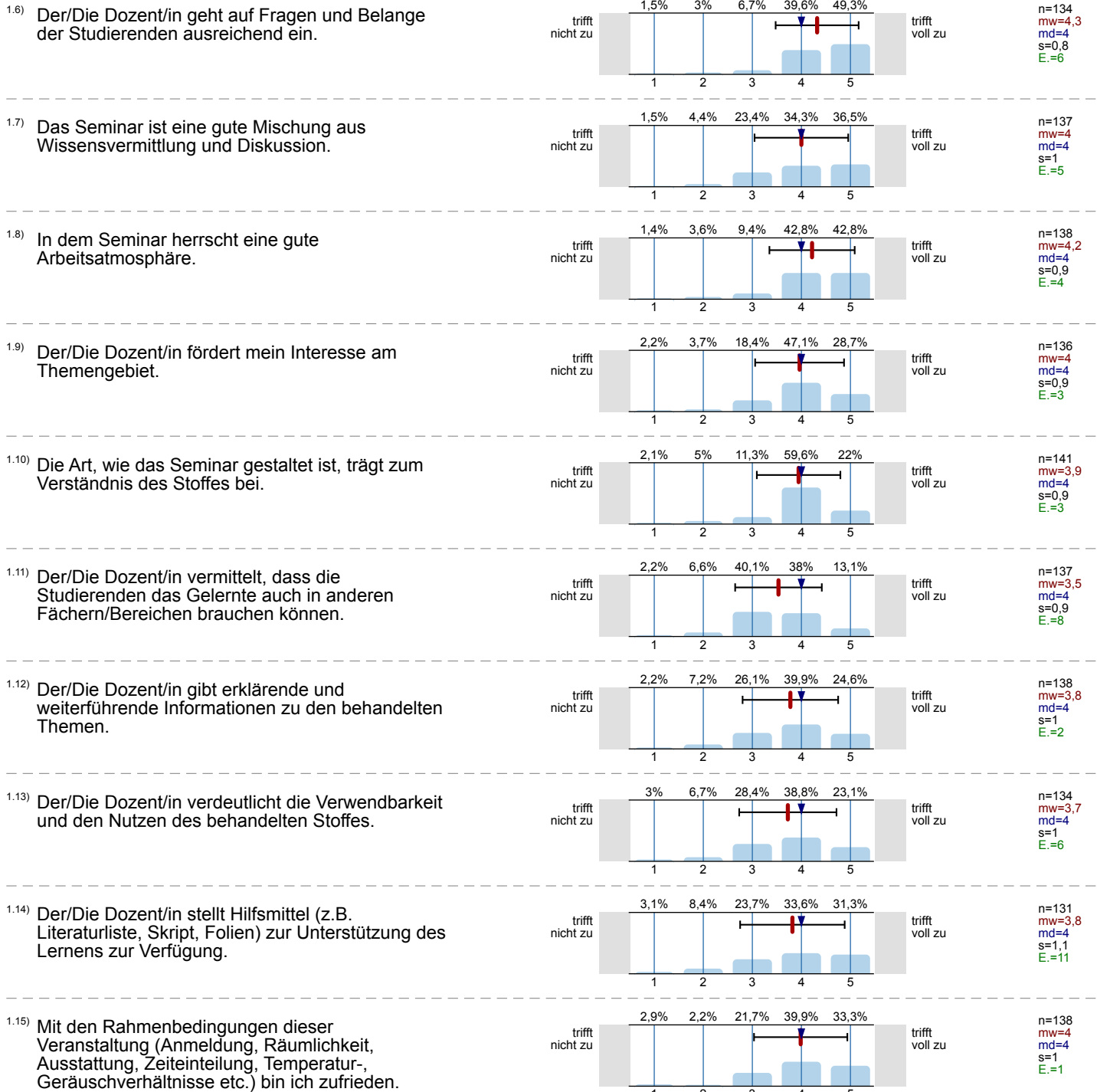
n=142
mw=4,6
md=5
s=0,8

1.5) Das Seminar gibt einen guten Überblick über das Themengebiet.

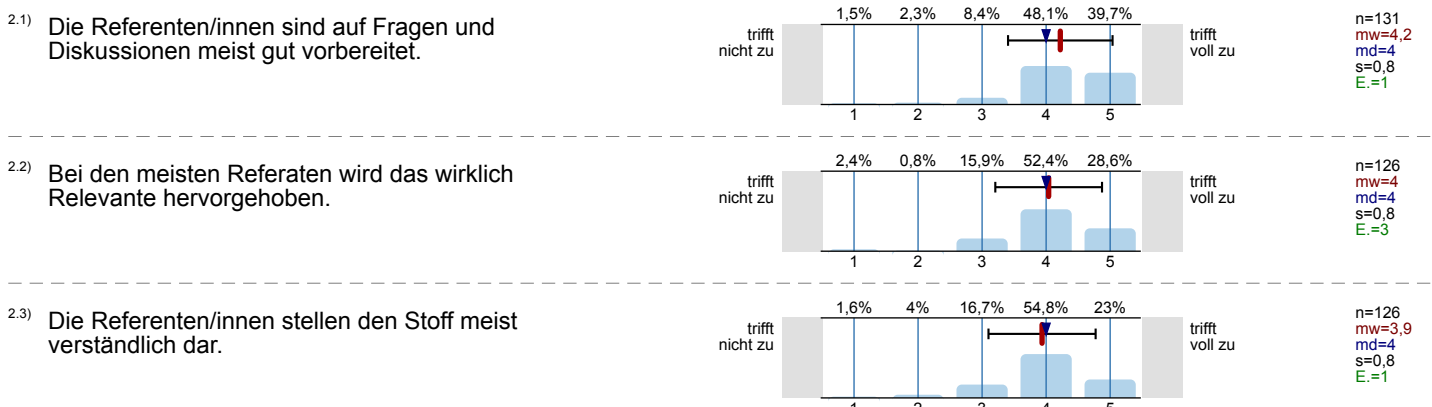


trifft voll zu

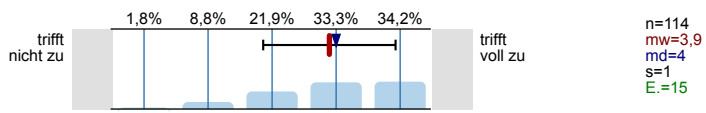
n=141
mw=4,2
md=4
s=0,9
E.=1



2. Folgende Fragen gelten nur für Seminare, in denen Referate gehalten werden (sonst bitte weiter mit Frage 3.1).

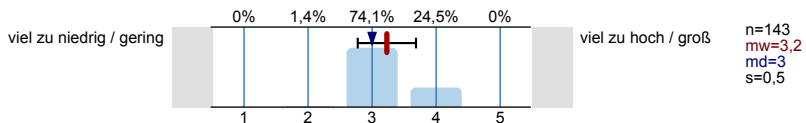


3.4) Mit der Betreuung meines Referates durch den/ die Seminarleiter/in (z.B. Vorbesprechung, Nachbesprechung, Feedback) bin ich sehr zufrieden.

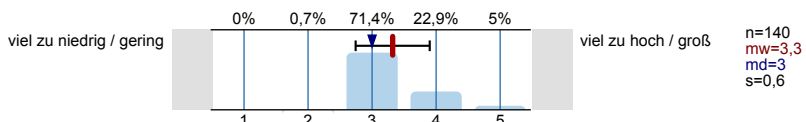


3. Gesamtbeurteilung und Arbeitsbelastung

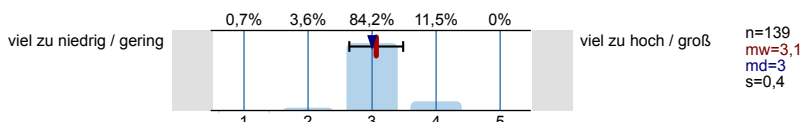
3.1) Die Schwierigkeit der Veranstaltung ist...



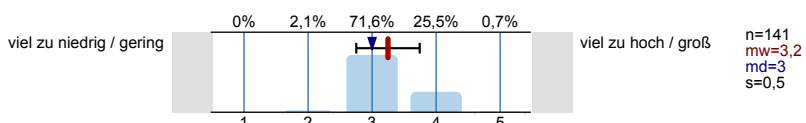
3.2) Der Stoffumfang der Veranstaltung ist...



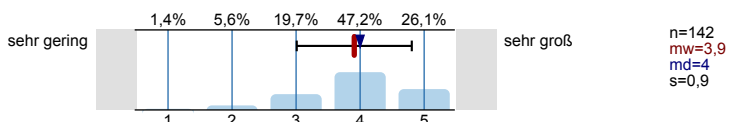
3.3) Das Tempo der Veranstaltung ist...



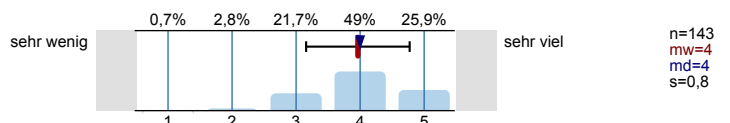
3.4) Die in dieser Veranstaltung gestellten Anforderungen sind...



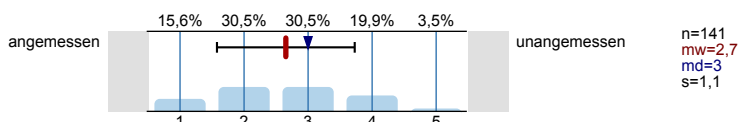
3.5) Wie groß war Ihr Interesse am Veranstaltungsthema vor Beginn der Veranstaltung?



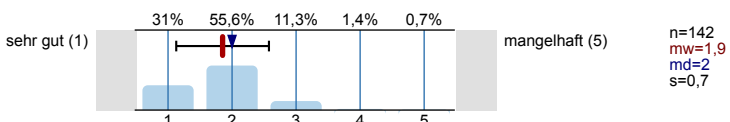
3.6) Wie viel haben Sie in dieser Veranstaltung gelernt?



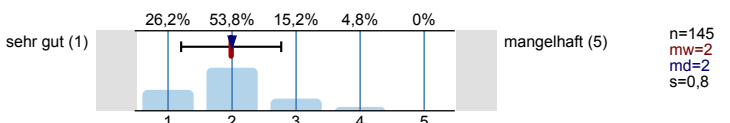
3.7) Wie beurteilen Sie den notwendigen Arbeitsaufwand für diese Veranstaltung?



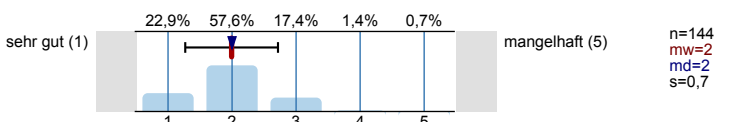
3.8) Welche "Schulnote" (1-5) würden Sie der Dozentin / dem Dozenten als Veranstaltungsleiter/ in geben?



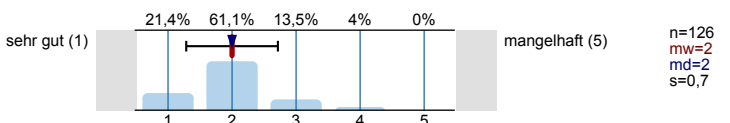
3.9) Mit welcher "Schulnote" (1-5) würden Sie die Struktur der Veranstaltung beurteilen?



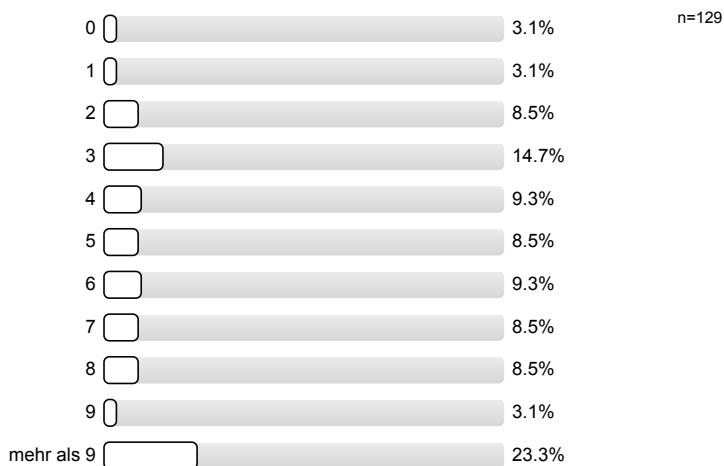
3.10) Welche "Schulnote" (1-5) würden Sie der Veranstaltung insgesamt geben?



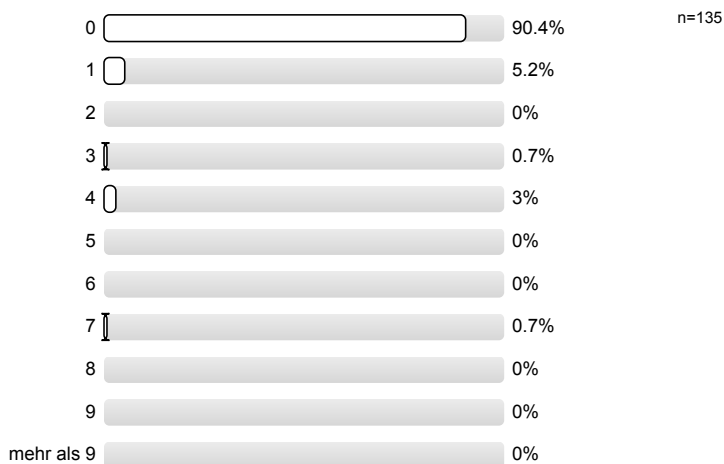
3.11) Falls Sie ein Referat gehalten haben, welche "Schulnote" (1-5) würden Sie sich für das Referat geben?



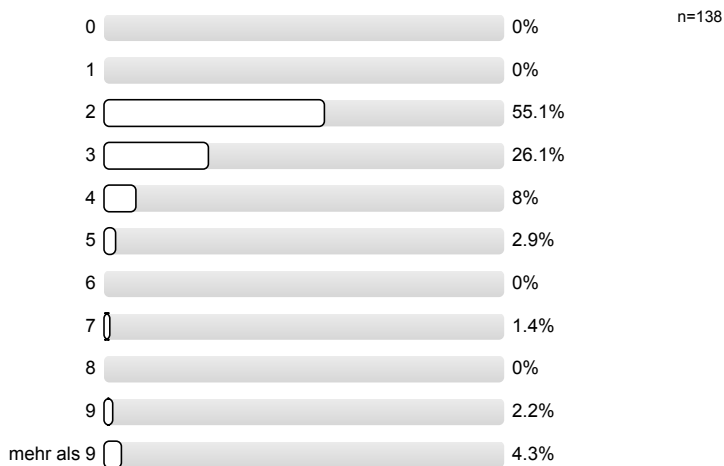
3.12) Wieviel Zeit wenden Sie im Durchschnitt pro Woche (außerhalb der Veranstaltung) für die Erarbeitung des Stoffes auf? (Angaben in Stunden; bitte runden Sie)



3.13) An wie vielen Sitzungen der Veranstaltung haben Sie gefehlt?



3.14) In welchem Fachsemester sind Sie gegenwärtig (in Ihrem ersten Hauptfach) eingeschrieben?



3.15) Was ist Ihr Geschlecht?

